

Département de la Haute-Savoie
Maitre d'Ouvrage : Commune de PRAZ SUR ARLY

4 **Périmètre de la DUP**

COMUNE DE PRAZ SUR ARLY
 Lieu-dit : Les Varins
 SECTION 8

Plan Régulier
 Approuvé : système SIGRIS 04/04
 Approuvé : système SIGRIS/04/04
 Approuvé : système SIGRIS/04/04
 Approuvé : système SIGRIS/04/04

Travaux d'aménagement du nouveau quartier touristique des Varins

ECHELLE 1/500
ORIGINAL

LEGENDE

Périmètre de la DUP suivant les instructions données par M. TOURNAY Gilles de TERACTION par mail le 19/02/2021.
 Superficie : 3ha 52a 00

Nota : Les superficies annoncées sont données à titre indicatif. Seul un bornage contradictoire sur le terrain pourra fixer définitivement les limites et les superficies.

Toutes modifications ou reproductions de ce plan, sous forme papier ou informatique, sont strictement interdites. Seul le plan original, muni de son sceau et de sa signature, est valable. Toute réimpression, réproduction, engagement de responsabilité du cabinet d'arpentage et garant son titulaire. Les logos, références et signatures du cabinet d'arpentage ne peuvent être réutilisés, réimprimés ou reproduits sans une autorisation écrite expresse.

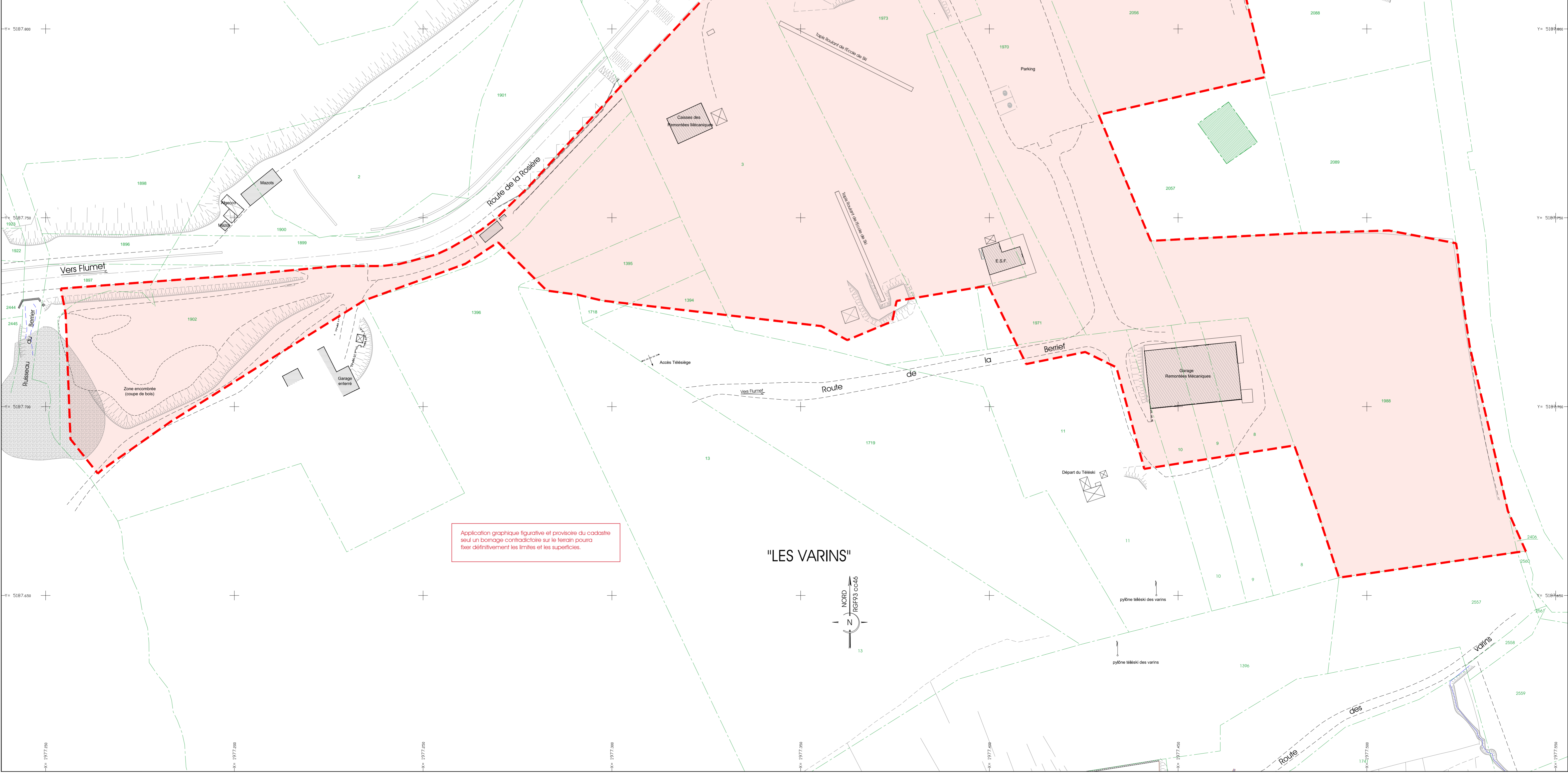
Dossier : 11006
 Fiche : 11006-DUP-2
 Date : 10/03/2021
 Géomètre : MF

S. A. R. L. "ARPENTAGE" Stéphane CARDE
 Géomètre-Expert
 165, rue du Mont Blanc - 74170 SAINT-GERVAIS - Tél. 04 50 93 55 95 - Fax 04 50 93 56 59
 SIRET 429 333 000 20 - TVA CEE 89 94 40 8 333 223

GÉOMÈTRE-EXPERT
 COMMUNICANT OFFICIEL

Légende du fond de plan topographique dressé par notre cabinet (Réf. 11006-topo-2019.dwg en date du 10/12/2019)

- Représentation du plan cadastral ne valant pas limite de propriété
- Chaussée
- Marquage au sol
- Talus
- Bâtiment relevé sur le terrain
- Trottoir
- Mur
- Enrochement
- Haie
- Bâtiment suivant plan cadastral



CABINET ARPENTAGE
 Stéphane CARDE Floxy PANISSOD
 Géomètres-Experts
 SANS GÉVAIS
 Tél. 04 50 93 55 95 - expo@arpentage.net

"LES VARINS"

