

# LES MISSIONS\* DE VOTRE CENTRE DE DÉPISTAGE DES CANCERS



\* Mandaté par le Ministère de la Santé et de la Prévention et financé par l'ARS et la MSA

# CONTACTEZ VOTRE SITE TERRITORIAL



**Site de la Savoie et Haute-Savoie**  
Le Crysalis, Bâtiment B  
245 Avenue René Cassin - 73290 LA MOTTE-SERVOLEX  
contact.savoie@depistagecanceraura.fr  
contact.hautesavoie@depistagecanceraura.fr  
**04 79 68 30 40**

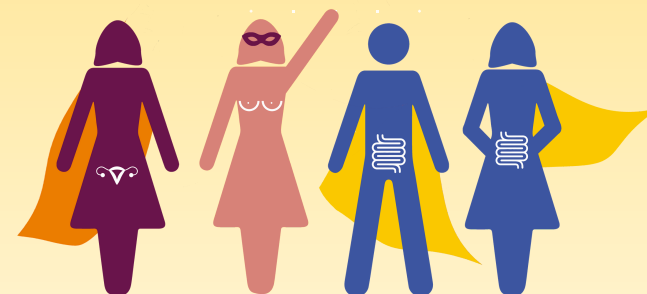
Pour plus d'informations rendez-vous sur  
**[www.depistagecanceraura.fr](http://www.depistagecanceraura.fr)**



**DÉPISTAGE  
DESCANCERS**  
Centre de coordination  
Auvergne-Rhône-Alpes

**GRÂCE AUX DÉPISTAGES ORGANISÉS  
90% DES CANCERS PEUVENT  
ÊTRE ÉVITÉS OU GUÉRIS**

**SOYEZ VOTRE HÉROS  
FAITES-VOUS  
DÉPISTER**



**[www.depistagecanceraura.fr](http://www.depistagecanceraura.fr)**

**VOUS SOUHAITEZ METTRE EN PLACE UN PROJET**

Citoyen, professionnel, élu  
ou bénévole, vous souhaitez vous engager, développer  
un projet autour des dépistages des cancers dans votre  
structure, alors contactez-nous.

## DÉPISTAGE DU CANCER DU COL DE L'UTÉRUS

de **25 à 65** ans

Nous vous recommandons de réaliser un **test de dépistage** auprès de votre **sage-femme ou médecin**.



### DÉPISTAGE

**1** test de dépistage **tous les 3 ans de 25 à 30 ans** (frottis) puis tous les **5 ans de 30 à 65 ans** (test HPV).

**1** dépistage **fiable** qui peut être réalisé auprès de votre **sage-femme, gynécologue, médecin généraliste ou en labo**.

Grâce au dépistage, chaque année en France,

**32 000**

lésions précancéreuses ou cancéreuses sont repérées pour éviter leur évolution.

### LE SAVEZ-VOUS ?

€ Analyse du test de dépistage **100% prise en charge par l'Assurance Maladie** sur présentation de l'invitation.

+ Tout au long de votre vie, il est important de consulter chaque année votre **sage-femme, gynécologue ou médecin généraliste**.

+ De **11 à 14 ans**, la **vaccination** permet aux **filles** et aux **garçons** de se **protéger** contre le papillomavirus humain (HPV) **responsables de cancers chez l'homme et la femme** (dont 90% des cancers du col de l'utérus).

## DÉPISTAGE DU CANCER DU CÔLON

de **50 à 74** ans

Vous êtes invités à réaliser un **test de dépistage** à faire **à la maison quand vous le souhaitez**.



### DÉPISTAGE

**1** test de dépistage à faire **tous les 2 ans de 50 à 74 ans** pour les **femmes et les hommes**.

**1** test simple à retirer auprès de votre **médecin généraliste, spécialiste** ou dans votre **pharmacie**.

Ou commandez gratuitement sur [monkit.depistage-colorectal.fr](http://monkit.depistage-colorectal.fr)

**2<sup>e</sup> cancer**

le plus meurtrier en France



**3<sup>e</sup> cancer**



**2<sup>e</sup> cancer**

chez l'homme | chez la femme

### LE SAVEZ-VOUS ?

€ **100% pris en charge par l'Assurance Maladie** : vous n'avez pas de frais à avancer.

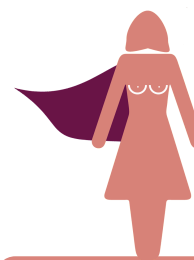
+ Après **74 ans**, vous ne recevez plus d'invitation, mais il est important de **poursuivre votre suivi annuel** avec votre médecin généraliste.

+ Pratiquer une **activité physique régulière** (promenade, jardinage, vélo...), avoir une alimentation riche en **fruits et légumes réduit** les risques de survenue d'un cancer colorectal.

## DÉPISTAGE DU CANCER DU SEIN

de **50 à 74** ans

Vous êtes invitées à réaliser une **mammographie** de dépistage auprès d'un **radiologue agréé**.



### DÉPISTAGE

**1** mammographie de dépistage tous les **2 ans de 50 à 74 ans**.

**1** dépistage **fiable** : les mammographies normales sont systématiquement relues, dans nos locaux, par un deuxième **radiologue indépendant** du premier.

**1 femme sur 8**



est touchée par un cancer du sein au cours de sa vie.

### LE SAVEZ-VOUS ?

€ **100% pris en charge par l'Assurance Maladie** : vous n'avez pas de frais à avancer.

+ Tout au long de votre vie, il est important de consulter chaque année votre **sage-femme, gynécologue ou médecin généraliste**.

+ Un dépistage **de qualité** grâce aux **formations** des radiologues et des manipulateurs en radiologie et aux contrôles de conformité des mammographes.

**LES DÉPISTAGES PERMETTENT DE REPÉRER D'ÉVENTUELLES LÉSIONS AVANT LEUR TRANSFORMATION EN CANCER OU DES TUMEURS DE PETITES TAILLES POUR LES SOIGNER ET AINSI PRÉSERVER LA QUALITÉ DE VIE !**

✓ Prenez rendez-vous auprès de votre médecin ou votre sage-femme pour faire le point sur votre situation.